

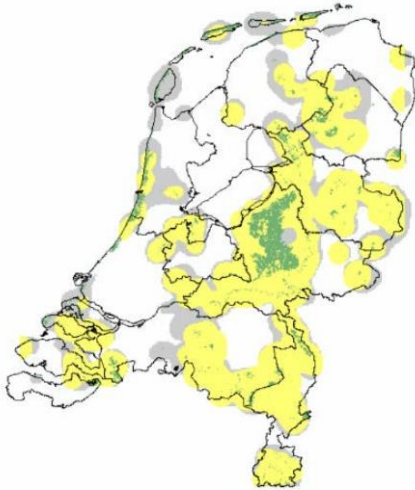


≡ Veluwe Arrangement – *verkenning*

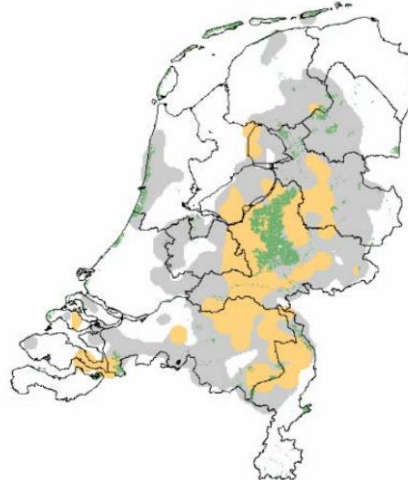
SGP bijeenkomst 14 juli 2022

3 strategieën voor inzet bronmaatregelen

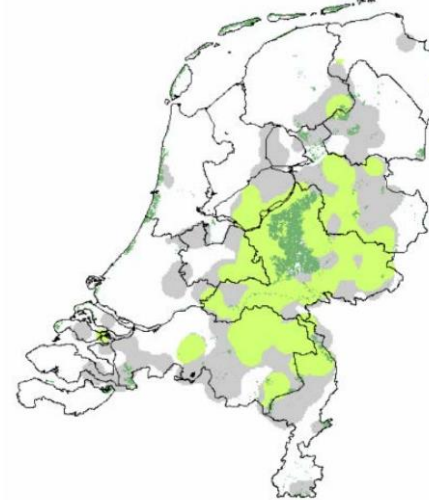
Strategie 1: Hoogste piek



Strategie 2: Grootste vracht



Strategie 3: Maximaal doelbereik



- 1. Hoogste piek - Rijk:** Selectie van bedrijven die de hoogste depositiereductie geven op een locatie op een nabijgelegen stikstofgevoelige N2000-gebied
- 2. Grootste vracht – provincie Gelderland** Selectie van bedrijven die de grootste totale depositiereductie leveren op de stikstofgevoelige natuur in N2000-gebieden
- 3. Maximaal doelbereik - alternatief:** Selectie van bedrijven die relatief de grootste bijdrage leveren aan vermindering van het areaal met overschrijding van de kritische depositiewaarde

Vergelijking strategieën in 2 tabellen (ter illustratie) :

Illustratie a.d.h.v. doorrekening WUR van Maatregel Gerichte Aankoop

	Aantal bedrijven (Nederland)	Kosten (mln €)	Depositie-reductie (mol/ha/jaar) Nederland	Depositie-reductie (mol/ha/jaar) Gelderland
Hoogste piek	320	424	4,4	3,7
Vracht	80*	97	5,3	5,1
Maximaal doelbereik	115	116	5,3	5,0

Illustratie van het totale maatregelenpakket door WUR doorgerekend:

Emissie-reductie in Gelderland (kton)	Emissie-reductie in Gelderland (%)
5,51 ton**	30 %
6,56 kton**	36 %
6,47 kton**	35 %

* Allemaal gelegen in Gelderland

** Alle doorgerekende bronmaatregelen, gecombineerd met versnellingsmaatregelen, leidt tot **7,5 kton** in Gelderland op basis van de vrachtstrategie.

Conclusie

- Realistisch aanbod aan LNV: Reductie van **40%** landbouw (NH₃) conform vrachtstrategie vertaalt zich in **7,5 kton** NH₃ emissiereductie in Gelderland.
- Vrachtstrategie is dus goed voor...
 - Economie
 - Kostenefficiency
 - Natuur (doelbereik)
 - Draagvlak (sluit ook aan bij plannen landbouwpartners, zie landelijk versnellingsvoorstel / GMS)
 - Leefbaar landelijk gebied

Startnotitie NPLG (10 juni 2022)

- Hoeveelheid emissiereductie komt overeen met Gelders aanbod (7,5 kton NH₃).
- Kaart met percentages wordt door Gelderland niet herkend.
- LNV kiest voor benadering op basis van gebiedskenmerken (bijv. wat heeft een veenweidegebied aan emissiereductie nodig?)
- Gelderse aanpak gaat uit van natuur én emissiebronnen. We redeneren vanuit natuur, mens en activiteit.
- Het Gelders aanbod is ingepast in een modelberekening die voor alle andere provincies van toepassing is, maar onvoldoende aansluit op de Gelderse inbreng.
- Gelderland rekent op hoger detailniveau, niet vlakjes van 64 ha (impact alle veehouderijen met omgevingsvergunning).

(I-GO veehouderijen: <https://veehouderijen.igoview.nl/#!/raadplegen>)

Waarom Veluwe Arrangement?

We hebben problemen op te lossen en ambities waar te maken..

Water(kwaliteit)

Energiestrategie

Natuur

Klimaat

Wonen en werken

Stikstof

Niet alles kan overal

Recreatie

Droogte

Landbouw

...

... om in 2035 een Veluwe te hebben waar economie en ecologie in balans zijn:

Door 'natuurslot' van de economie halen

Door natuur te versterken

Door spelregels (natuurcondities) mee te geven aan de economie

En daarmee duidelijkheid te bieden voor de gebruikers op en rondom de Veluwe



Perspectief 2035:

- ✓ gezonde natuur
- ✓ leefbaar landelijk gebied
- ✓ wonen en werken met de natuur
- ✓ gezonde groene en gewaardeerde landbouw
- ✓ groene industrie

Doelen Veluwe Arrangement:

- **Klimaat:** 55% CO-2 eq reductie in 2030 t.o.v. 1990
- **Stikstof:** 40% emissiereductie (NH₃) = 7.5 kton + 25% emissie reductie industrie, bouw en mobiliteit (GMS)
- **Natuur:** 75% VHR gehaald in GLD in 2030 (omgevingsvisie)
- **Water:** 100% doelen Nitraatrichtlijn?
- **Water:** 100% Waterschapsnorm (stikstof en fosfaat)?
- **Klimaatadaptatie** Strategische voorraden grondwater, extra waterberging

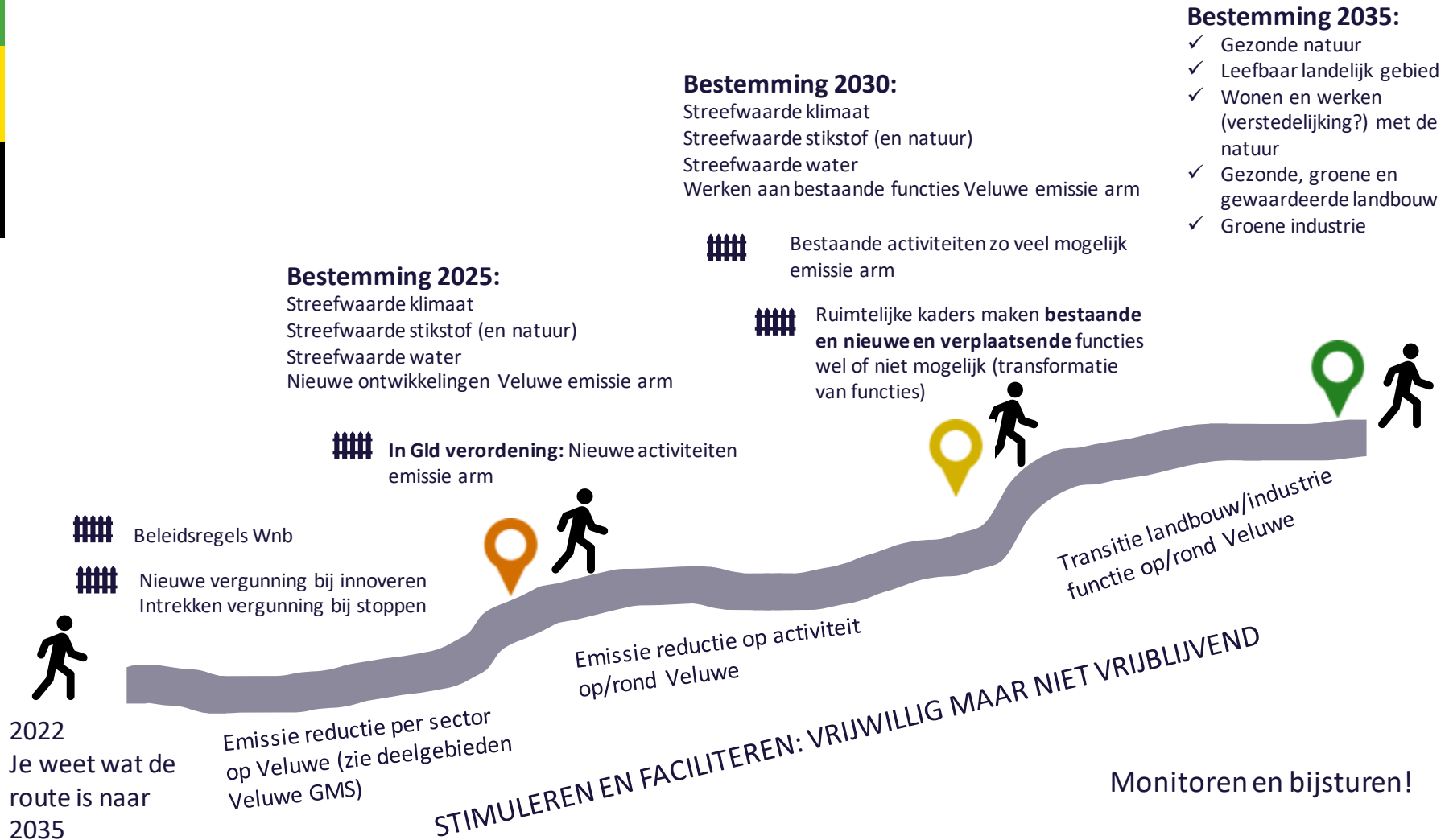
Elk gebied is anders; mogelijke doelen

Arrangement Rivierenland:

- Daar stikstofoverschrijding in natuur niet groot
- Vooral stikstofruimte nodig voor woningbouw
- Sleutel bij emissie reductie (CO₂ en stikstof) binnenvaart en industrie
- Verduurzaming binnenvaart is haalbaar en betaalbaar

Hoe? CONCEPT UITWERKING

Routekaart met 'bestemmingen' en 'poorten' - 'Eens en voor altijd'



Vraagt om maatregelen die elkaar versterken

Slecht voorbeeld → inzetten op 1 maatregel:

Meer koeien in de wei is goed voor minder stikstof. Maar slecht voor waterkwaliteit

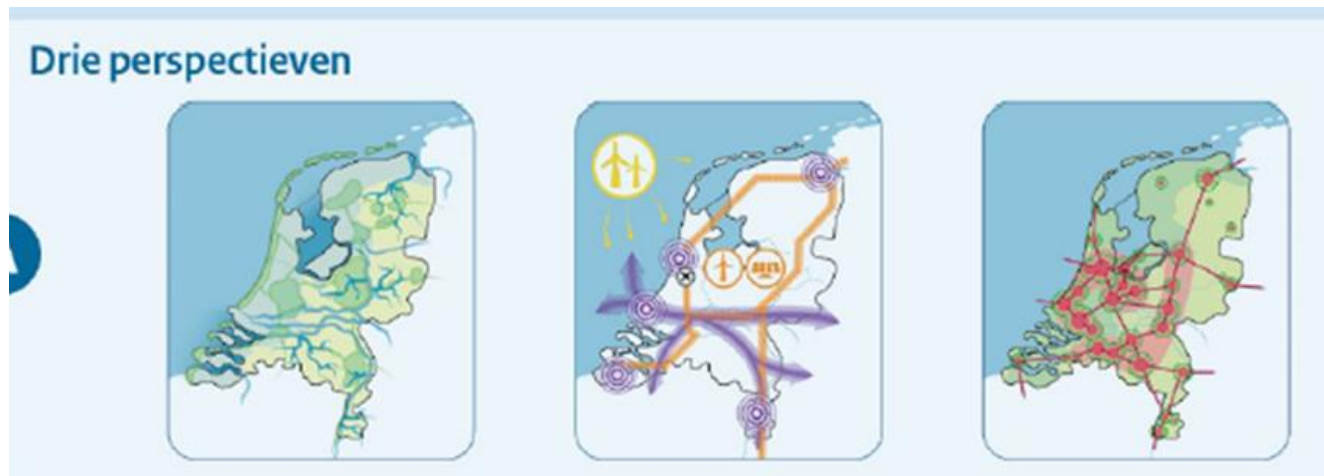
Goed voorbeeld → inzetten op mix van maatregelen:

Voldoende grond om vee te laten grazen en voer te telen.
Met schone stal en ruimte voor juiste wijze van bemesting

Vraagt om normering

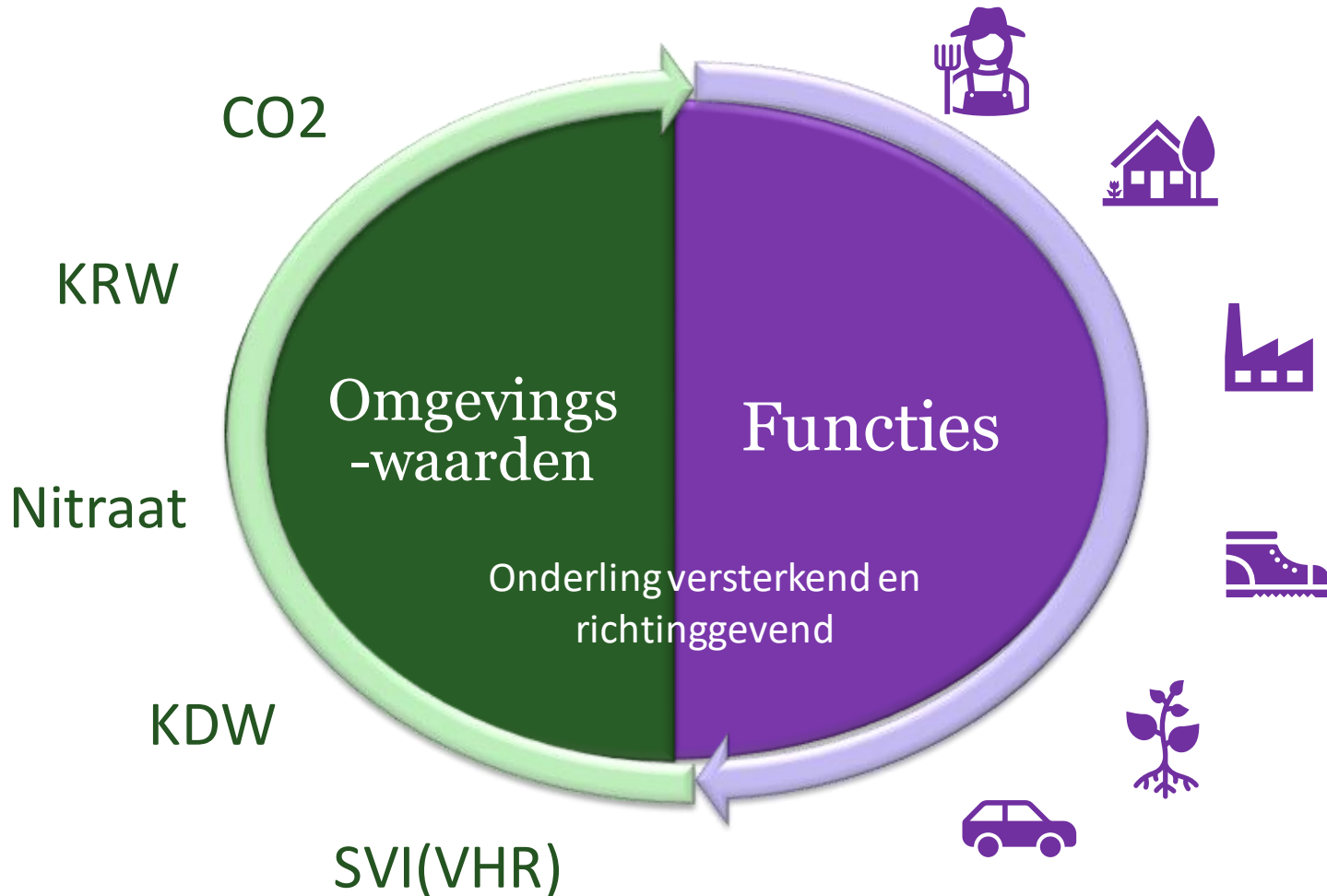
(=omgevingswaarden in onze verordening + landelijke normering)

Basis: Bodem en water + functies + netwerken



- Normering voor landbouw: diertype i.r.t. ha?
- Normering voor industrie: industrietype i.r.t. BBT/energiebron?
- Normering voor bouw: mobiliteit?
- Normering voor mobiliteit: via landelijke normering binnenvaart?

Vraagt om invulling van functies die positief bijdragen aan stikstof, klimaat en water



Vraagt om sturing door volksvertegenwoordiging

Sturing door volksvertegenwoordiging 4 overheden

Economische kaders

Realiseren we onze
Gelderse opgaven?

Natuur kaders

Halen we onze wettelijke
verplichtingen?

Maatschappelijke kaders

Hoe behouden we een
leefbaar landelijk gebied?

Ruimtelijke kaders

Hebben we een
evenwichtige verdeling van
functies?

- Dit arrangement is het fundament voor samenwerking met alle gebiedspartijen op/rond Veluwe
- Op basis van een interbestuurlijk gebiedsprogramma uitgaande van de concrete taken en bevoegdheden van elke deelnemend bestuursorgaan.
- Daarbij zijn alle partijen gelijkwaardig.
- Dat geeft iedereen de gelegenheid om de eigen verantwoordelijkheid in te vullen voor de uitvoering van gedeeltes van het Veluwe Arrangement
- Met oog op en voor de gezamenlijke ambities en doelstellingen voor het gehele gebied



≡ provincie
Gelderland